

## MIESZKANIE KL2M11

PIĘTRO:  
**1 PIĘTRO**

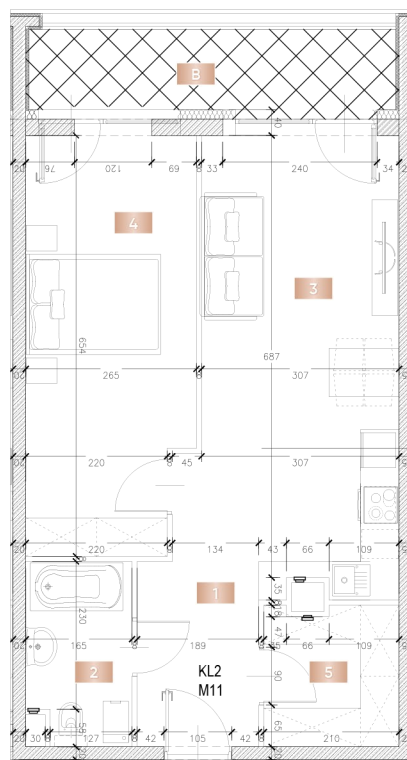
METRAŻ:  
**52,52 m<sup>2</sup>**  
pow. użytkowa

POKOJE:  
**2**

BALKON:  
**7,48 m<sup>2</sup>**

|                              |                           |                            |
|------------------------------|---------------------------|----------------------------|
| 1                            | Komunikacja               | 5,35 m <sup>2</sup>        |
| 2                            | Łazienka                  | 4,44 m <sup>2</sup>        |
| 3                            | Pokój z aneksem kuchennym | 21,94 m <sup>2</sup>       |
| 4                            | Sypialnia                 | 16,38 m <sup>2</sup>       |
| 5                            | Garderoba                 | 4,41 m <sup>2</sup>        |
| B                            | Balkon                    | 7,48 m <sup>2</sup>        |
| <b>powierzchnia użytkowa</b> |                           | <b>52,52 m<sup>2</sup></b> |

Karta mieszkania została opracowana na podstawie projektu budowlanego. Prezentowane materiały nie stanowią oferty handlowej, należy je traktować poglądowo.



**BIURO  
SPRZEDAŻY**

ul. Balicka 125B  
30-149 Kraków

☎ 516 316 716

✉ inwestycje@optimumgrupa.pl

🌐 www.optimuminwestycje.pl



Podane na karcie powierzchnie pomieszczeń i wymiary są wartościami projektowanymi i mogą nieznacznie odbiegać od wartości w zrealizowanym obiekcie.